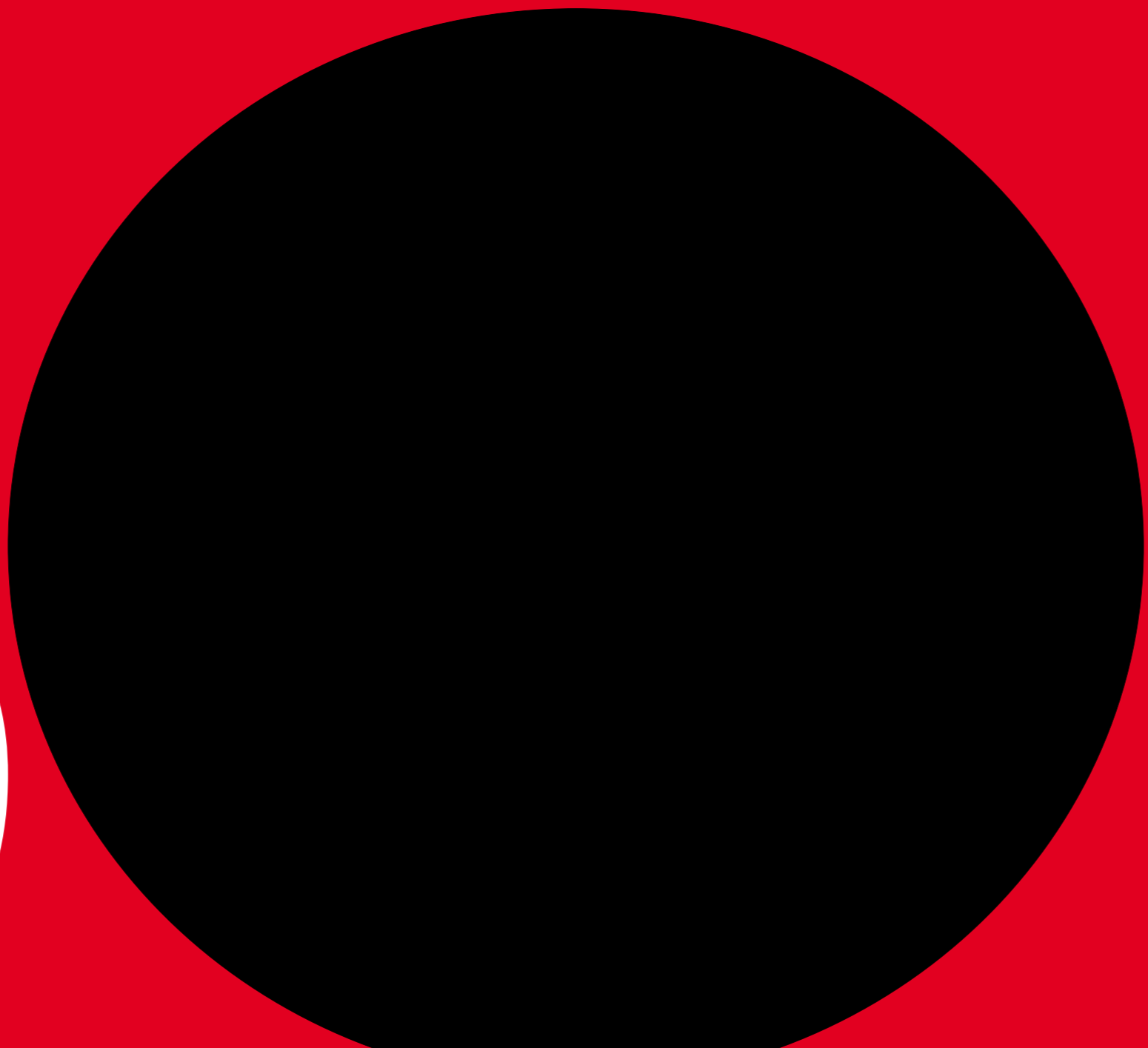


s



ft

u30

Softline nasce nel 1979 e ben presto intraprende un proprio percorso di ricerca, nell'universo dei materiali, dei colori, degli ambienti e delle tendenze dell'arredo contemporaneo. Lungo i suoi 30 anni di storia, grazie ad un innato dinamismo imprenditoriale e culturale, Softline ha ampliato sempre di più il proprio know-how e le proprie possibilità espressive, esplorando i più diversi linguaggi e accostamenti: dal metallo alle materie plastiche, dal legno ai tessuti. L'evoluzione di Softline, è andata di pari passo con la sua specializzazione nel settore delle sedute. Un elemento d'arredo che rappresenta una delle sfide più impegnative nel design, in quanto deve sintetizzare in un'unica forma, una molteplicità di esigenze diverse: ergonomia ed estetica, funzione ed emozione, accessibilità e qualità. L'incontro fra il reparto di progettazione e sviluppo Softline e la creatività di numerosi designer italiani e stranieri, ha dato forma ad un universo di sedute, ognuna con una forte individualità ed un grande contenuto di innovazione, ma tutte caratterizzate da quel senso di armonia, versatilità ed originalità che rappresenta la cifra stilistica di questa azienda. Softline si distingue inoltre per l'utilizzo di materiali e processi all'avanguardia nel mondo dell'arredo domestico e collettivo. Ad esempio la tecnologia dello stampaggio rotazionale, che permette di ottenere volumi importanti e leggeri allo stesso tempo, nello sgabello Ciao: un importante ed imitato successo internazionale per questa azienda italiana. Oppure il San, un policarbonato che offre una cristallina trasparenza, anche in scocche con spessori differenziati, come nelle sedute Slim, Tina, Star, etc. Ed ancora, l'inconfondibile intreccio della seduta Tess, frutto di un lungo processo di studi e di prototipazioni. Softline esporta le sue sedute in 67 paesi del mondo, garantendo la massima flessibilità produttiva e rapidità nelle consegne, grazie alla sua organizzazione "just in time" ed al suo sistema logistico automatizzato, nello

stabilimento di 8.000 mq coperti nella Zona Industriale di Udine. Una risposta evoluta, originale e 100% "Made In Italy", alle esigenze ed ai desideri di una vasta clientela internazionale, nel settore domestico come nel contract.

Softline was created in 1979, and quickly began to forge its own path through the universe of materials, spaces and trends in contemporary design. Throughout its 30-year history, thanks to a natural entrepreneurial and cultural dynamism, Softline has increasingly expanded its own know-how and expressive capabilities, exploring the most diverse languages and combinations: from metal to plastic materials, from wood to fabrics. Softline's evolution unfolded alongside its specialisation in the chair sector. A furniture element which represents one of the most demanding challenges in design, as several different components need to be combined into a single form: ergonomics and aesthetics, function and emotion, accessibility and quality. Softline's design and development department has teamed up with the creativity of several Italian and foreign designers to give shape to a universe of chairs, each strongly individual and highly innovative, but all characterised by the sense of harmony, versatility and originality which represents the company's signature style. Softline also sets itself apart through its use of avant-garde processes and materials in creating furniture for homes and contract interiors. For example, the rotational moulding technology is used to create large yet light volumes, such as in the 'Ciao' stool: an important and imitated international success for this Italian company. Or San, a styrene copolymer which provides crystalline transparency, even for chairs of different thicknesses, such as the Slim, Tina, Star and other chairs. Or even the unmistakable weave of the Tess chair, the result of a long series of studies

and prototypes. Softline exports its chairs to 67 countries all over the world, guaranteeing maximum productive flexibility and quick deliveries, thanks to its "just in time" organisation and an automated logistics system, in the 8,000 square meter plant in the Udine Industrial Zone. An evolved, original and 100% "Made in Italy" answer to the needs and desires of a broad international clientele, for the domestic and contract sector.

Softline naît en 1979 et entreprend rapidement son propre parcours de recherche dans l'univers des matériaux, des couleurs, des espaces et des tendances de l'ameublement contemporain. Au cours de ses 30 ans d'histoire, grâce à son dynamisme entrepreneurial et culturel, Softline a acquis un savoir-faire de plus en plus important et a élargi ses possibilités d'expression, en explorant les langages et les associations les plus diverses: du métal aux matières plastiques, du bois aux tissus. Au fur et à mesure de son évolution, Softline s'est spécialisée dans le secteur des sièges. Un élément d'ameublement qui constitue un des défis les plus importants du design puisqu'il doit réunir, en une seule forme, des exigences multiples et diverses: ergonomie et esthétique, fonction et émotion, accessibilité et qualité. La rencontre entre le département de conception et développement Softline et la créativité de nombreux designers italiens et étrangers a donné lieu à un univers de sièges, dotés d'une forte personnalité et d'un important contenu innovant, mais tous caractérisés par le sens d'harmonie, de flexibilité et d'originalité qui représente le style distinctif de cette entreprise. Softline se caractérise aussi par l'utilisation de matériaux et de procédés d'avant-garde dans le monde de l'ameublement domestique et collectif. La technologie de moulage rotationnel, par exemple,

permet d'obtenir des volumes à la fois importants et légers comme dans le cas du tabouret Ciao: un important succès international, maintes fois imité, de cette entreprise italienne. Ou encore, le San, un copolymère styrénique qui offre une transparence cristalline, même dans le cas de sièges à épaisseur différenciée, comme les Slim, Tina, Star, etc. Sans oublier l'entrelacement unique de la chaise et du tabouret Tess, résultat d'une longue phase d'études et de prototypages. Softline exporte ses sièges dans 67 pays du monde entier tout en garantissant une production extrêmement flexible et des livraisons rapides grâce à son organisation «juste-à-temps» et au système logistique automatisé de son établissement de 8.000 m², situé dans la zone industrielle d'Udine. Une réponse évoluée, originale et 100% «Made in Italy», aux exigences et aux souhaits d'une vaste clientèle internationale, dans le secteur de l'ameublement des espaces non seulement domestiques mais aussi collectifs.

Softline wird 1979 gegründet und schlägt sehr bald einen ganz eigenen Forschungsweg in der Welt der Materialien, der Farben, der Räumlichkeiten und der Tendenzen der zeitgenössischen Einrichtung ein. Dank der eigenen unternehmerischen und kulturellen Dynamik konnte Softline in seiner dreißigjährigen Geschichte sein Know-how und seine Ausdrucksmöglichkeiten kontinuierlich ausbauen, indem es verschiedene Stile und Kombinationen ausprobierte: von Metall bis hin zu Kunststoffen, von Holz bis hin zu Textilien. Die Entwicklung von Softline ging stets mit seiner Spezialisierung im Bereich der Stühle einher. Dieses Einrichtungsstück stellt eine der schwierigsten Herausforderungen für Designer dar, da eine einzige Form zahlreichen Anforderungen Rechnung tragen muss: Ergonomie und Ästhetik, Funktionalität und Emotion, Erschwinglichkeit und Qualität. Aus der Zusammenarbeit der Entwurfs- und Entwicklungsabteilung von Softline mit zahlreichen hochkreativen italienischen und ausländischen Designern sind zahlreiche Stühle hervorgegangen, von denen jeder einen ganz individuellen und innovativen Charakter hat. Gemeinsam ist allen Stühlen jener Sinn für Harmonie, Vielseitigkeit und Originalität, der typisch für den Stil dieses Unternehmens ist. Softline ist in der Branche der Einrichtung für Zuhause und Gemeinschaftsbereiche für die Verwendung von fortschrittlichen Materialien und Prozessen bekannt. Dazu gehört beispielsweise die Technologie des Rotationsformens, durch die voluminöse, aber dennoch leichte Strukturen gefertigt werden können, wie beim Hocker Ciao: Er ist ein großer und oft imitierter internationaler Erfolg dieses italienischen Unternehmens. Oder San, ein Styrol-Copolymer, das eine kristalline Transparenz besitzt, auch wenn es für Stühle in verschiedenen Stärken verwendet wird. Beispiele sind die Stühle Slim, Tina, Star etc.

Und natürlich die unverwechselbare Beschaffenheit des Stuhls Tess, der aus einer langen Phase des Entwurfs und der Prototypisierung hervorgegangen ist. Softline exportiert seine Stühle in 67 Länder. Hierbei garantiert das Unternehmen aus seiner 8.000 m² großen Betriebsstätte im Gewerbegebiet von Udine durch die „just in time“-Organisation und das automatisierte Logistiksystem, maximale Flexibilität bei der Produktion und minimale Lieferzeiten. Eine fortschrittliche, originelle und 100% italienische Antwort auf die Wünsche und Bedürfnisse einer breiten internationalen Kundschaft in der Branche der Einrichtung für Zuhause und den Contract-Sektor.

Softline nace en 1979 y muy pronto emprende su camino de investigación en el universo de los materiales, los colores, los ambientes y las tendencias del mobiliario contemporáneo. A lo largo de sus 30 años de historia, gracias a un innato dinamismo empresarial y cultural, Softline continuó ampliando su know-how y sus posibilidades expresivas, explorando distintos lenguajes y combinaciones: el metal, los materiales plásticos, la madera, los tejidos. La evolución de Softline se desarrolló simultáneamente con su especialización en el sector de los asientos. Un elemento del mobiliario que representa uno de los desafíos más difíciles para el diseño, puesto que debe sintetizar, en una única forma, múltiples necesidades diferentes: ergonomía y estética, función y emoción, accesibilidad y calidad. El encuentro entre el departamento de diseño y desarrollo de Softline y la creatividad de numerosos diseñadores italianos y extranjeros, ha dado forma a un universo de asientos, cada uno con una fuerte personalidad y portador de innovación, y todos caracterizados por ese sentido de armonía, flexibilidad y originalidad que constituye el emblema estilístico de esta empresa. Softline se distingue igualmente por la utilización de materiales y procesos de vanguardia en el mundo de los muebles domésticos y para colectividades. Cabe citar, por ejemplo, la tecnología por moldeo rotacional, que permite obtener volúmenes grandes y ligeros al mismo tiempo, aplicada en el taburete Ciao: un éxito internacional muy importante de esta empresa italiana y un producto muy imitado. O bien el San, un copolímero estirénico que ofrece una transparencia cristalina, incluso en asientos con espesores diferenciados, tal como en Slim, Tina, Star, etc. Y también la inconfundible trama de Tess, fruto de un largo proceso de estudio y prototipación. Softline exporta sus productos en 67 países en el mundo, garantizando la máxima flexibilidad productiva y rapidez en la entrega, gracias a su organización "just in time" y al sistema logístico automatizado de su establecimiento de 8.000 m² cubiertos, situado en el parque industrial de Udine. Una respuesta moderna, original y completamente "hecha en Italia", respondiendo a las exigencias y

deseos de una amplia clientela internacional en el sector doméstico y del contract.

Компания Softline основана в 1979 году. Она практически сразу нашла свой собственный путь в мире материалов, оттенков, интерьера с учетом современных тенденций. Благодаря предпринимательскому таланту и культурной энергетике своих сотрудников на протяжении всех 30 лет существования компания Softline непрерывно разрабатывала собственные ноу-хау и имеет невероятный потенциал в использовании самых разных способов выражения и комбинаций материалов — от металла до пластика, от дерева до тканей. Эволюция компании Softline шла параллельно с углублением ее специализации в секторе стульев. Этот элемент интерьера является одной из самых ответственных позиций с точки зрения дизайна, поскольку должен объединить в единое целое большое количество разнообразных требований: эргономику и эстетику, функциональность и эмоциональность, доступность и качество. Знакомство специалистов отдела разработки и развития компании Softline с творчеством многочисленных итальянских и зарубежных дизайнеров привело к созданию серии стульев, каждый из которых уникален и представляет собой новаторскую разработку. Причем все стулья — это воплощение гармонии, многогранности и оригинальности, что соответствует стилю компании. Помимо всего прочего, линия Softline отличается применением передовых материалов и методов в сфере жилого и общественного интерьера. Например, технология ротационного литья обеспечивает легкость и значительные объемы производства табуреток Ciao, которые принесли итальянской компании серьезный международный успех. Или, скажем, SAN — стирол-акрилонитриловый сополимер, который обеспечивает исключительную прозрачность стульев любой толщины: Slim, Tina, Star и т. д. В этот список можно включить и стул Tess с его неповторимым плетением, которое стало плодом длительного изучения процесса прототипизации. Компания Softline экспортирует свою продукцию в 67 стран мира, обеспечивая максимальную производственную гибкость и скорость поставок благодаря работе по принципу just in time («точно в срок») и автоматизированной логистической системе, расположенной на территории предприятия площадью 8000 кв. м. в промышленном районе Удине. Продукция Softline — это современный, оригинальный и на 100% соответствующий знаку качества «Made In Italy» («Сделано в Италии») ответ на требования и пожелания огромного количества клиентов по всему миру, составляющих бытовой сектор.

newlogo

Fino a ieri il logo Softline utilizzava il carattere University Roman, disegnato dallo Studio Letraset nel 1983 e caratterizzato da un segno sottile, romantico, vagamente retrò. Questo, insieme alla “o” del nome che si solleva rispetto alle altre lettere, contribuisce a comunicare un senso di leggerezza e morbidezza, più attinente al settore dei divani e dell’arredo notte che a quello delle sedute. Negli anni successivi all’introduzione di questo logo, Softline si è distinta per l’utilizzo di materiali e processi all’avanguardia.

Il nuovo logo Softline nasce per comunicare a prima vista l’innovazione tecnologica e di design delle sue sedute. È basato sul carattere Berthold Akzidenz-Grotesk, disegnato originariamente nel 1896 e scelto da generazioni di designer per la creazione di progetti di corporate identity. Nel logo Softline, questo carattere è stato ulteriormente elaborato per ottenere una personalità unica e per trasmettere un senso di simmetria, armonia ed eleganza. La “o” del nome è diventata un cerchio pieno di colore rosso che caratterizza con forza un logo, moderno, incisivo, universale, adatto a distinguere una realtà completamente “Made in Italy”. Il modo migliore per festeggiare 30 anni di crescita, di successi e di stile: nelle case e negli ambienti collettivi di tutto il mondo.

Until some time ago, the Softline logo font was University Roman, designed by Studio Letraset in 1983 and characterised by fine, romantic and slightly old-fashioned symbols. This feature, alongside the “o” in the name which was slightly lifted up amongst the other letters, communicates a sense of lightness and softness, more relevant to the sofa and night-time furniture sector than to the chair sector. Some years after introducing this logo, Softline distinguished itself through its use of avant-garde processes and materials.

The new Softline logo has been created to communicate, at first sight, the innovative technology and design of its chairs. It uses the Berthold Akzidenz-Grotesk font – originally designed in 1896 and chosen by generations of designers – for creating corporate identity projects. In the Softline logo, this font has been further elaborated to create a unique personality and convey a sense of symmetry, harmony and elegance. The “o” in the name became a circle filled with the colour red, which strongly characterises the logo. A modern, incisive, universal logo, particularly well suited to distinguish a completely “Made in Italy” company. The best way to celebrate 30 years of growth, success and style: in homes and common areas all over the world.

Jusqu’à il y a quelque temps, le logo Softline utilisait la police de caractères University Roman, conçue par le Studio Letraset en 1983 et caractérisée par un trait fin, romantique, vaguement rétro. Cette caractéristique, unie au «o» du nom situé plus haut que les autres lettres, contribue à communiquer un sens de légèreté et de souplesse, plus adapté au secteur des divans et des meubles de chambre à coucher qu’à celui des chaises. Au cours des années qui suivirent l’introduction de ce logo, Softline s’est distinguée par l’utilisation de matériaux et de procédés d’avant-garde.

Le nouveau logo Softline naît dans le but de communiquer, dès le premier coup d’œil, l’idée d’innovation technologique et de design de ses sièges. Il se base sur la police de caractères Berthold Akzidenz-Grotesk, dont les origines remontent à 1896 et qui a été choisie par des générations de designers, pour créer des projets d’identité d’entreprise. Dans le cas du logo Softline, ce caractère a été davantage élaboré pour acquérir une personnalité unique et transmettre un sens de symétrie, d’harmonie et d’élégance. Le «o» du nom est devenu un cercle coloré en rouge qui caractérise fortement le logo. Un logo moderne, incisif, universel, en mesure de distinguer une réalité

entièrement «Made in Italy». La meilleure façon de fêter 30 ans de croissance, de succès et de style: dans les foyers et dans les espaces collectifs du monde entier.

Bis vor kurzem wurde für das Softline-Logo die Schriftart University Roman verwendet, die vom Studio Letraset 1983 geschaffen wurde und durch schmale, romantische Schriftzeichen in leichtem Retro-Look gekennzeichnet ist. Diese Schriftart und das „o“ im Namen, das im Vergleich zu den anderen Buchstaben eine erhöhte Position innehat, vermitteln eine Leichtigkeit und Weichheit, die besser zum Bereich der Sofas und Betten als dem der Stühle passt. In den Jahren nach der Einführung dieses Logos zeichnete sich Softline durch die Verwendung fortschrittlicher Materialien und Prozesse aus.

Das neue Softline-Logo wurde mit dem Ziel geschaffen, auf den ersten Blick die technologische Innovation und das Design der Stühle zu verdeutlichen. Es basiert auf der Schriftart Berthold Akzidenz-Grotesk, die im Jahr 1896 geschaffen und von vielen Designer-Generationen für die Schaffung von Corporate-Identity-Projekten ausgewählt wurde. Für das neue Softline-Logo wurde sie weiter ausgearbeitet, um eine einzigartige Schriftart zu schaffen, die Symmetrie, Harmonie und Eleganz vermittelt. Das „o“ im Namen ist heute ein rot gefüllter Kreis, der die Kraft des Logos unterstreicht. Ein modernes, auffallendes und gleichzeitig universelles Logo, das sich zur Beschreibung eines „Made in Italy“-Produktes eignet. Die beste Art 30 Jahre Wachstum, Erfolg und Stil zu feiern: Zuhause und in den Gemeinschaftsräumen auf der ganzen Welt.

Hasta hace poco, el logotipo de Softline utilizaba el carácter University Roman, diseñado por el Estudio Letraset en 1983, y caracterizado por un trazo delicado, romántico, algo retro. El carácter,

junto con la “o” del nombre que sobresale respecto a las otras letras, contribuye a comunicar un sentido de ligereza y suavidad, más adecuado para el sector de los sofás y de los muebles para dormitorio que para el de los asientos. En los años sucesivos a la creación de este logotipo, Softline se distinguió por la utilización de materiales y procesos de vanguardia.

El nuevo logotipo de Softline desea comunicar a primera vista la innovación tecnológica y del diseño de sus asientos. Se basa sobre el carácter Berthold Akzidenz-Grotesk, diseñado originariamente en 1896 y escogido por generaciones de diseñadores para la creación de proyectos de identidad corporativa. En el logotipo Softline, el carácter se elaboró hasta obtener una personalidad única, transmitiendo una sensación de simetría, armonía y elegancia. La “o” del nombre se convirtió en un círculo lleno de color rojo que caracteriza con fuerza el logotipo. Un logotipo moderno, incisivo, universal, adecuado para distinguir una producción completamente “Made in Italy”. El mejor modo de festejar 30 años de crecimiento, de éxito y de estilo: en los hogares y en los entornos colectivos de todo el mundo.

Еще недавно в логотипе Softline использовался шрифт University Roman, разработанный студией Letraset в 1983 году. Шрифт тонкий, выполнен в романтическом, старинном стиле. Благодаря такому сочетанию буква «o» в названии компании расположена выше остальных букв, что передает чувство легкости и нежности, которое более близко сектору диванов и кроватей, нежели стульев. В последующие за введением этого логотипа годы компания Softline отличалась использованием передовых материалов и технологий. Новый логотип Softline был создан для того, чтобы при первом же взгляде на него

возникали ассоциации с технологическими и дизайнерскими новшествами, применяемыми при разработке стульев. В логотипе использован шрифт Berthold Akzidenz-Grotesk, созданный в 1896 году. Шрифт является выбором целых поколений дизайнеров для создания фирменного стиля различных компаний.

В логотипе фирмы Softline этот шрифт выражал индивидуальность и передавал чувство симметрии, гармонии и элегантности. Буква «o» в названии приобрела округлую форму, заполненную внутри красным цветом, который символизирует энергию. Современный, четкий, универсальный логотип, который сполна отображает реальность под названием “Made in Italy” («сделано в Италии»). Лучший способ отпраздновать 30 лет развития, успехов и стиля как в интерьере домашнего уюта, так и общественных местах по всему миру. Лучший подарок компании Softline на ее 30-летие — это признание успеха ее авторского стиля во всем мире, причем успеха в создании как домашнего уюта, так и современных общественных пространств, включая деловую офисную обстановку.

softline®
LINE IN EVOLUTION

softline®

alba 012/015
arco 016/021
bisou 022/027
bolero 028/031
bubble 032/035
ciak 036/039
ciao 040/047
ciao.T 234/235
delice 048/051

duetto 052/057
elios 058/063
fata 064/069
fix 212/213
flash 070/075
flut 216/221
gaia 230/231
hely 224/225

iris 076/081
isi 082/087
itaca 088/091
jet 092/095
lola 096/099
luna 100/111
maya 112/119

mito 228/229
musa 120/125
paco 126/129
pampa 130/133
parvus 134/137
pauline 138/143
pepe 144/149
pierre 150/153

quid 154/159
salut 222/223
samba 160/165
sidus 166/169
slim 170/177
sol 178/183
spot 184/187
star 188/193
tess 194/207
tina 208/211
tola 232/233





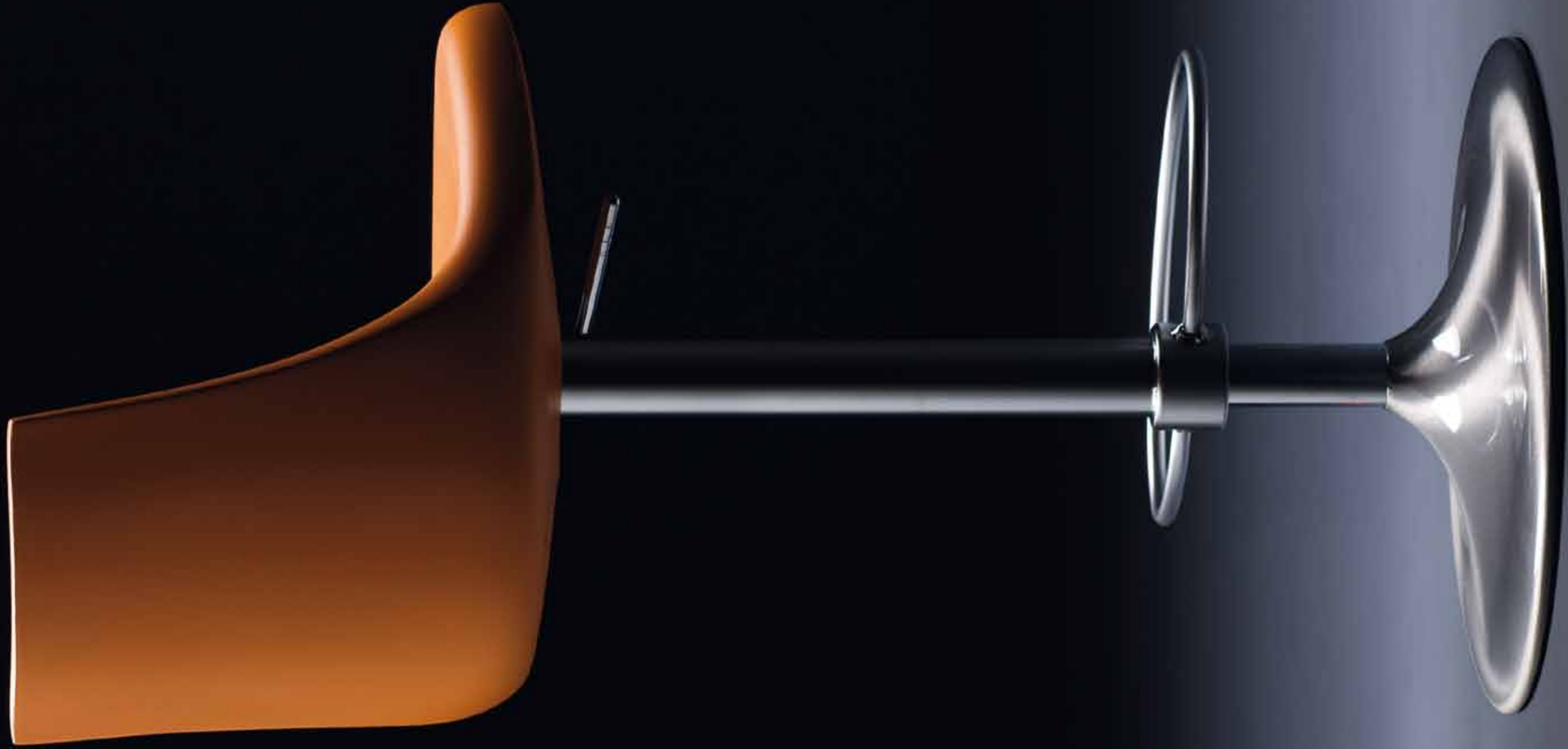
softline**sedute**/softline**seatings**



alba.SH

semplicemente bella, costantemente d'attualità, un'espressione di eleganza allo stato puro
simply beautiful, always up-to-date, an expression of elegance in its pure state
sa beauté simple et actuelle est l'expression d'une élégance pure
einfach schön, zeitlos, die Verkörperung purer Eleganz
semplicemente bello, costantemente de actualidad, una expresión de elegancia al estado puro
неизменно актуальная простая красота, производящая впечатление легкости





fluidità e trasparenza per una seduta che colpisce l'immaginazione a prima vista

a fluid, transparent chair that captures your imagination at first glance

fluide et transparente, une chaise qui frappe l'imagination au premier coup d'œil

fließende Formen und Transparenz für einen Stuhl, der auf den ersten Blick die Imagination entzückt

fluidéz y transparencia en una silla que, a primera vista, encanta la imaginación

Плавность и прозрачность стула изумляют воображение с первого взгляда







protagonista dello spazio, grazie al suo forte spessore ed alle linee dinamiche e originali

eye-catching thanks to its thickness and dynamic and original lines

protagoniste de l'espace, grâce à une forte épaisseur et à des lignes dynamiques et originales

Protagonist des Raums, dank seiner kräftigen Stärke und der dynamischen, originellen Linien

protagonista del espacio, gracias a su fuerte espesor y a las líneas dinámicas y originales

благодаря большой толщине материала, динамичным и

оригинальным линиям этот стул является протагонистом пространства





bisou.2



bisou.R



bisou.2

la morbida curva dello schienale accoglie il corpo ed accarezza lo sguardo

the soft curve of the chair back cradles the body and pleases the eye

le doux arrondi du dossier accueille le corps et caresse le regard

die geschmeidige Krümmung der Rückenlehne nimmt den Körper auf und verwöhnt das Auge

la leve curva del respaldo acoge el cuerpo y acaricia la mirada

плавный изгиб спинки стула поддерживает спину и ласкает взор





comodo, divertente e funzionale, con una maniglia avvolgente che sostiene la schiena
comfortable, fun and functional, with a wrap-around bar that supports the back
pratique, amusant et fonctionnel, avec une poignée enveloppante pour soutenir le dos
bequem, originell und funktional, mit integriertem Griff, der als Rückenlehne dient
cómodo, divertido y funcional, con un semicírculo envolvente que sostiene la espalda

удобный, озорной и функциональный стул с полукруглой спинкой для поддержания спины





le sue linee armoniose e accoglienti diventano subito protagoniste dello spazio
its harmonious and cosy lines immediately take the spotlight
ses lignes harmonieuses et accueillantes en font immédiatement le protagoniste de l'espace
seine harmonischen und einladenden Linien machen ihn sofort zum Protagonisten des Raums
sus líneas armoniosas y acogedoras se convierten inmediatamente en protagonistas del espacio
гармоничные и удобные линии стула мгновенно создают иллюзию пространства





una fresca idea di design che caratterizza in maniera irresistibile ogni ambiente

a fresh design idea that charmingly characterises any environment

une idée fraîche pour ce design qui caractérise inévitablement tous les espaces

eine frische Designidee, die jedem Ambiente einen unwiderstehlichen Charakter verleiht

una fresca idea de diseño que caracteriza de manera irresistible cada ambiente

новая идея в дизайне, перед которой не устоит ни один интерьер









ciao.C



dedicata a chi sa apprezzare tutti i piaceri della bellezza e dell'ergonomia
for those who can appreciate all of the pleasures of beauty and ergonomics
dédiée à ceux qui savent apprécier tous les plaisirs de la beauté et de l'ergonomie
Denjenigen gewidmet, die die Annehmlichkeiten der Ästhetik und der Ergonomie schätzen
dedicada a quien sabe apreciar todos los placeres de la belleza y de la ergonomía
данный стул предназначен для тех, кто умеет ценить все прелести красоты и эргономичности





un'idea creativa che prende forma grazie ad una esclusiva tecnologia

a creative idea that takes shape thanks to exclusive technology

une idée créative qui prend forme grâce à une technologie exclusive

eine kreative Idee, die ihre Gestalt durch eine exklusive Technologie annimmt

una idea creativa que toma forma gracias a una exclusiva tecnología

креативная идея, которая приобретает

материальную форму благодаря применению эксклюзивной технологии







duetto.4



duetto

elegantemente suddivisa nei suoi elementi essenziali: la seduta e lo schienale
a chair elegantly divided into its essential elements: the seat and the chair back
une chaise où assise et dossier sont élégamment répartis
ein Stuhl, dessen Grundelemente elegant voneinander abgesetzt sind: die Sitzfläche und die Rückenlehne
una silla elegantemente subdividida en sus dos elementos esenciales: asiento y respaldo
стул, основные составляющие элементы которого – сидение и спинка – разделены очень элегантно



elios.C



elios.C



elios.G



elios.SH



una scultura cristallina o colorata che appare nello spazio come per magia
a transparent sculpture that appears in space as if by magic
une sculpture transparente qui apparaît comme par magie
eine transparente Skulptur, die wie durch Magie im Raum erscheint
una escultura transparente que aparece en el espacio por magia
этот прозрачный стул появляется перед Вами словно по волшебству









la particolare forma sinuosa della seduta ricorda un lampo o un turbine
the particular curvy shape of the seat brings to mind a flash of lightning or a whirl
la forme sinueuse de l'assise rappelle celle d'un éclair ou d'un tourbillon
die besondere, geschwungene Form der Sitzfläche erinnert an einen Blitz oder einen Wirbel
la particular línea sinuosa del asiento recuerda la forma de un rayo o de un remolino
необычная извилистая форма сидения напоминает вспышку молнии или водоворот





76/77

una rete sottile ed aeriforme che sostiene il corpo e si modella intorno alle sue forme
a fine and aeriform net supports the body and shapes around it.

une résille souple et aériforme qui soutient le corps et se façonne autour de ses formes
ein dünnes, luftiges Netz stützt den Körper und umschließt seine Formen

una red delgada y aeriforme que sostiene el cuerpo y se modela alrededor de sus formas
тонкая и воздушная сетка этого стула поддерживает тело и принимает его форму





iris



iris.XL



iris.XL



iris

sottigliezza e dinamismo estremi per una proposta pronta a collocarsi in ogni ambiente

thin lines and extreme dynamism for a product that can be placed in any environment

finesse et dynamisme extrêmes pour une proposition prête à s'établir dans tous les environnements

ein extrem schlankes Erscheinungsbild und Dynamik für ein Produkt, das in jeden Raum passt

sutileza y dinamismo extremos para una propuesta lista dispuesta a ser colocada en todo tipo de ambiente

предельная легкость и динамичность этой модели подойдет к любому интерьеру



isi.4



isi



isi.4



isi

le sue linee avvolgenti e sottili rappresentano un naturale rifugio per il corpo e la mente

its soft, enveloping lines provide a natural refuge for the body and mind

ses lignes enveloppantes et fines représentent un refuge naturel pour le corps et l'esprit

seine umhüllenden, schlanken Linien sind ein natürliches Refugium für Körper und Seele

sus líneas envolventes y delicadas representan un refugio natural para el cuerpo y la mente

благодаря округлым и тонким линиям стула вы сможете расслабиться не только физически, но и морально





tondeggiante e generosa, assicura un'estetica ed un comfort di prima classe

round and generous, it promises first-class style and comfort

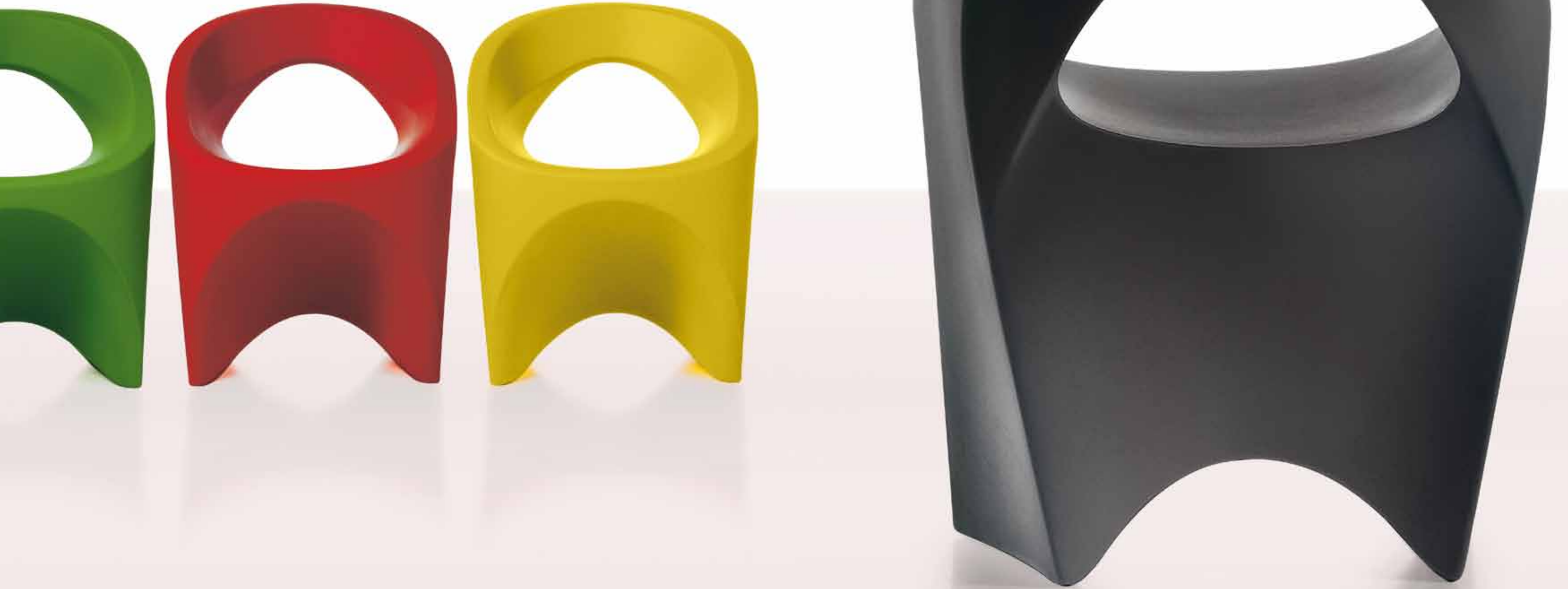
arrondie et généreuse, elle est la promesse d'un style et d'un confort de première classe

dieser rundliche, großzügig geschnittene Sessel steht für Stil und Komfort erster Klasse

redondeada y generosa, promete un estilo y un confort de primera clase

округлые благородные формы стула характеризуются высоким стилем и обладают комфортом первого класса







originali giochi di forme e di colori per una seduta tanto pratica quanto inedita
original games of shapes and colours, for a chair that is as practical as it is original
originalité dans les jeux de formes et de couleurs pour une chaise à la fois pratique et inédite
originelle Form- und Farbspiele für einen praktischen, neuartigen Stuhl
originales juegos de formas y colores para un asiento práctico y a la vez inédito
оригинальная игра форм и цветов сидений отличается как практичностью, так и неповторимостью

